



Klabin

SUSTENTABILIDADE

QUEM SOMOS NÓS



23
unidades



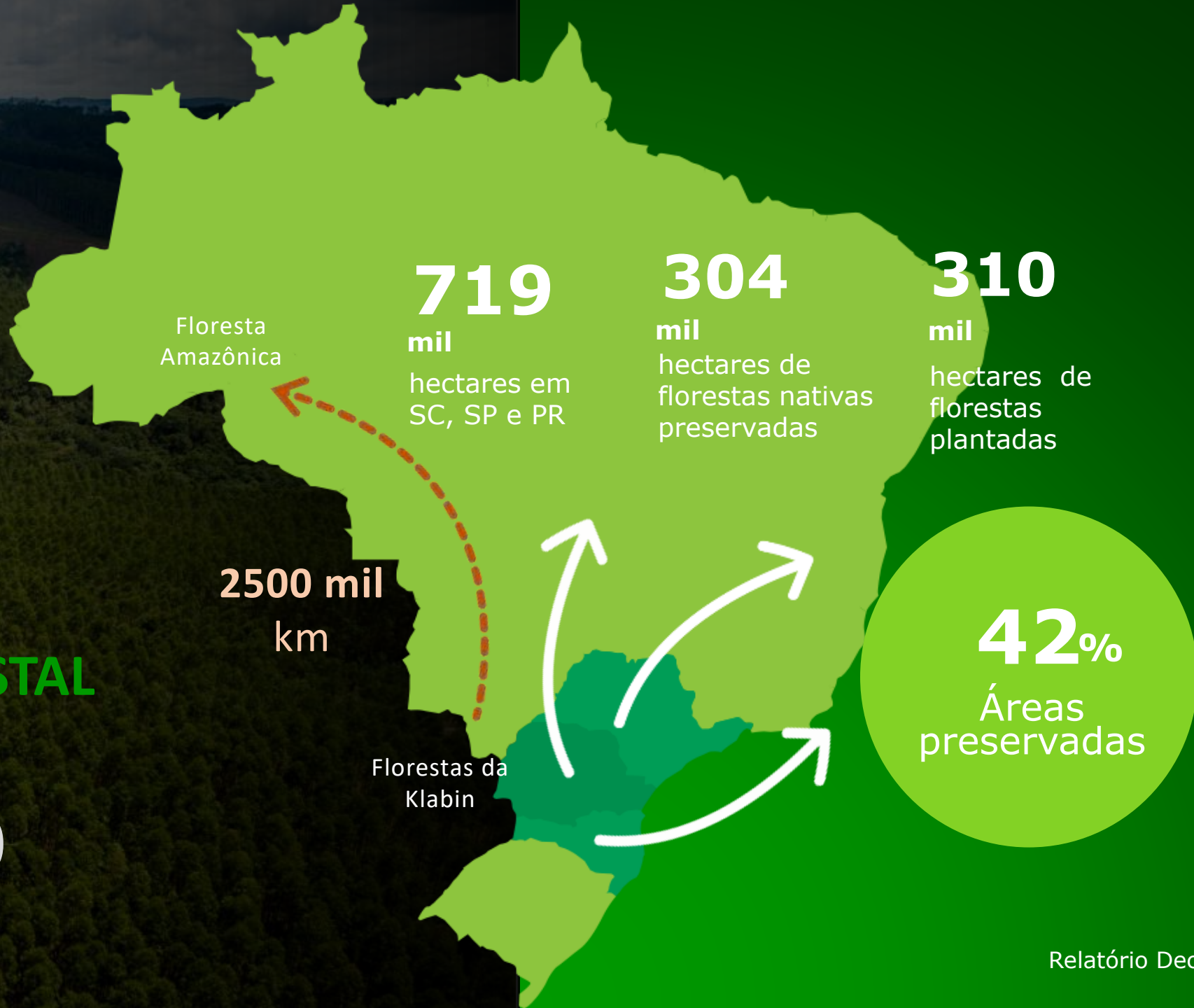
+25k
colaboradores



4
Unidades
de negócio

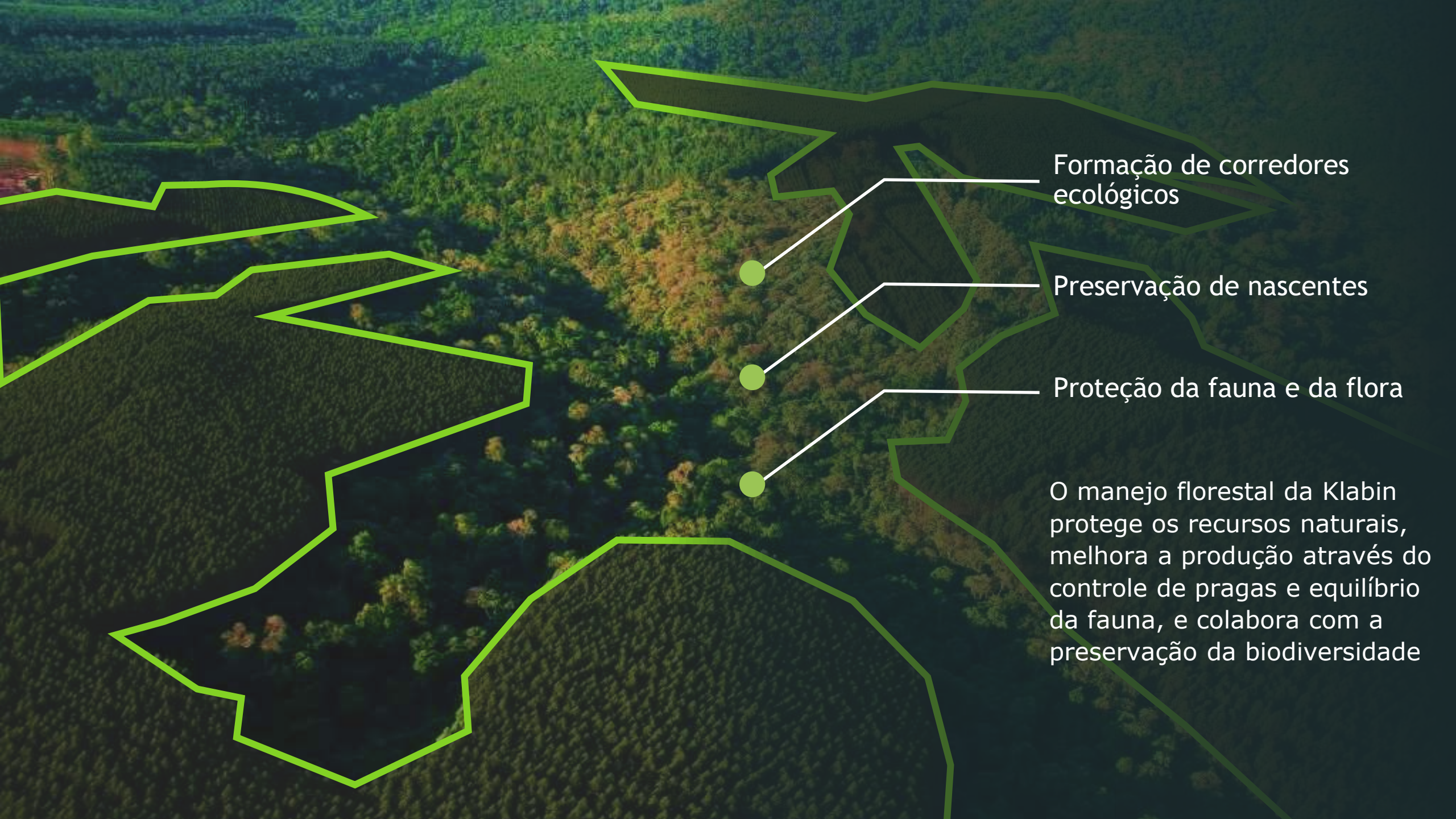


1st
No setor de papel
e celulose do
Hemisfério Sul a
obter a
Certificação
FSC®



**MANEJO FLORESTAL
EM**

MOSAICO



Formação de corredores ecológicos

Preservação de nascentes

Proteção da fauna e da flora

O manejo florestal da Klabin protege os recursos naturais, melhora a produção através do controle de pragas e equilíbrio da fauna, e colabora com a preservação da biodiversidade



ENGAJAMENTO EM SUSTENTABILIDADE

COMPROMISSOS E ABORDAGEM ESG



A Klabin está na lista do Mercado Global deste índice desde 2020

ISEB3

9º ano consecutivo no Índice de Sustentabilidade Empresarial (ISE) da B3

O Índice avalia o desempenho de várias empresas no setor do papel de acordo com a sua relação com o ambiente, reconhecendo os esforços de melhoria e transparência em assuntos como o fornecimento responsável, a produção limpa e os sistemas de gestão ambiental.



"A List" do Carbon Disclosure Project (CDP)

Para programas de Florestas, Gestão da Água e Mudanças Climáticas. O reconhecimento garante que as nossas iniciativas para reduzir os impactos ambientais e melhorar a gestão são uma referência no mercado global.

Primeira empresa da América Latina a alcançar a Triple A List (desde 2021)



A primeira empresa do setor na América Latina a ter suas metas aprovadas pelo SBTi.

Uma iniciativa que estabelece metodologias para ajudar as empresas a definir um meta de redução de emissões em conformidade com a ciência climática e o desenvolvimento econômico sustentável.



SASB Standards identificam o subconjunto de questões ambientais, sociais e de governança mais relevantes para o desempenho financeiro em cada uma das 77 indústrias. São desenhadas para ajudar as empresas a divulgar informação sobre sustentabilidade financeira e material aos investidores.



Iniciativa que fornece recomendações para permitir aos mercados e abordar o impacto financeiro das mudanças climáticas, aumentando a transparência sobre os riscos relacionados a elas, ao clima e as oportunidades para promover uma tomada de decisão financeira mais bem informada.

COMPROMISSOS E ABORDAGEM ESG



Rede Brasil

United Nations (UN) initiative to engage companies and organizations in the adoption of 10 universal principles in the areas of Human Rights, Labour, Environment and Anti-Corruption Measures, in order to develop actions to face the challenges of society.



National Pact for the Eradication of Slave Labor

It brings together Brazilian and multinational companies that have assumed the commitment not to negotiate with those who exploit slave labor.



The company joined the UN "Business Ambition for 1.5°C" campaign, which entails a global commitment to setting a target to reduce emissions based on science, contributing to collective efforts to limit global temperature rise to 1.5°C

ecovadis



Klabin was awarded the Platinum category in the EcoVadis CSR Assessment (Top 1%)

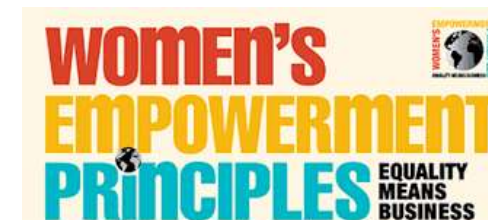
The global platform analyzes themes such as Labor Practices and Human Rights, Environment, Ethics and Sustainable Procurement.



FÓRUM DE EMPRESAS E DIREITOS LGBTI+

Forum of Companies and LGBTI+ Rights

The 10 commitments to guarantee the respect and promotion of LGBTI+ human rights within the Companies



UN Initiative that guides companies in the empowerment of women within the organization, the value chain and in communities.

OBJETIVOS DE DESENVOLVIMENTO SUSTENTÁVEL

Aspiração Klabin

Propostas do valor Klabin à sociedade de 2030

KODS – Objetivos Klabin 2030

Prioridades ESG

Roadmap Estratégico Klabin

Agenda Klabin 2030





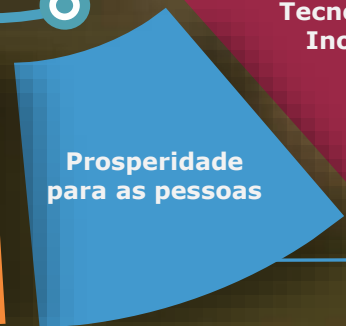
Futuro Renovável

- Disponibilidade de madeira
- Aumento do rendimento florestal
- Uso de energia
- Uso de água
- Gestão de resíduos
- Mudanças climáticas



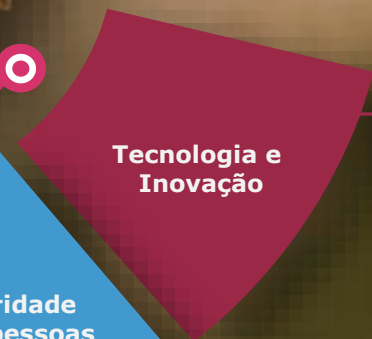
Economia sustentável

- Produção e logística
- Certificação florestal
- Conduta ética e integridade
- Gestão de riscos
- Desenvolvimento local e impacto nas comunidades
- Desempenho socioambiental de fornecedores
- Clientes e produtos
- Biodiversidade



Prosperidade para as pessoas

- Desenvolvimento do capital humano
- Gestão e engajamento dos profissionais
- Cultura Klabin
- Diversidade
- Saúde e segurança organizacional



Tecnologia e Inovação

- Uso múltiplo da madeira
- Gestão da inovação
- Segurança da informação

KLABIN OBJETIVOS DE DESENVOLVIMENTO SUSTENTÁVEL (KODS)

MUDANÇAS CLIMÁTICAS

Capturar 45 milhões de toneladas de tCO₂eq da atmosfera.

Reduzir as emissões de GEE do escopo 1 e 2 em 25% por tonelada de celulose, papel e embalagens até 2025, e 49% por tonelada de celulose, papel e embalagens até 2035.

BIODIVERSIDADE

Conduzir a reintrodução de pelo menos 2 espécies que sejam comprovadamente extintas localmente e promover reforço populacional de outras 4 espécies ameaçadas.

Manter ou potencializar o número de espécies de fauna dependentes de florestas de alta qualidade ambiental.

Ter 100% dos hotspots de atropelamento de fauna mapeados e com iniciativas para redução de acidentes

FORNECEDORES

Alcançar 100% dos fornecedores críticos contemplados pelo Programa de Gestão Sustentável da Cadeia de Fornecimento.

GESTÃO DE RESÍDUO

Zerar destinação de resíduos industriais para aterros (reuso e reciclagem).

SEGURANÇA DA INFORMAÇÃO

100% dos colaboradores diretos e indiretos incluídos na linguagem digital necessária para acompanhar a cultura da cibersegurança, garantindo a proteção de dados pessoais e da Companhia.

SAÚDE E SEGURANÇA

Zero vidas mudadas (colaboradores próprios e terceiros).

Alcançar Taxa de Frequência de Acidentes com Afastamento (próprios e contratados) abaixo de 1

Alcançar Taxa de Gravidade de Acidentes (próprios e contratados) abaixo de 50.

DIVERSIDADE

Ter 90% dos colaboradores pertencentes aos grupos de diversidade avaliando positivamente as condições de respeito e igualdade no ambiente de trabalho.

Ter 30% de líderes do gênero feminino.

DESENVOLVIMENTO LOCAL

Ter 100% dos municípios prioritários com gestão participativa incentivada.

USO DA ÁGUA

Ter 100% das localidades onde atuamos com iniciativas para o aumento da segurança hídrica territorial.

Ter 100% de operações de colheita florestal sob gestão própria com manejo hidrossolidário.

Reduzir em 20% o consumo específico de água industrial.



MATRIZ ENERGÉTICA DE FONTES RENOVÁVEIS



89,5% → 90,9%

2021 2022

META 2030

Reduzir a participação dos combustíveis fósseis para garantir uma matriz energética composta de, pelo menos

92% de fontes renováveis



14,3%

Setor industrial mundial
(EPE¹, 2020)



48,3%

Setor industrial brasileiro
(BEN², 2020)



73,0%

Setor de papel e
celulose brasileiro
(BEN², 2021)



729.784 MWh

Disponibilizados no Sistema Interligado Nacional

2022

¹ Empresa de Pesquisa Energética (EPE) Balanço Energético Nacional
² Balanço Energético Nacional (BEN).

REAPROVEITAMENTO DE RESÍDUOS SÓLIDOS



98,5%

2022

META 2030
Zerar a destinação de
resíduos sólidos para
aterro

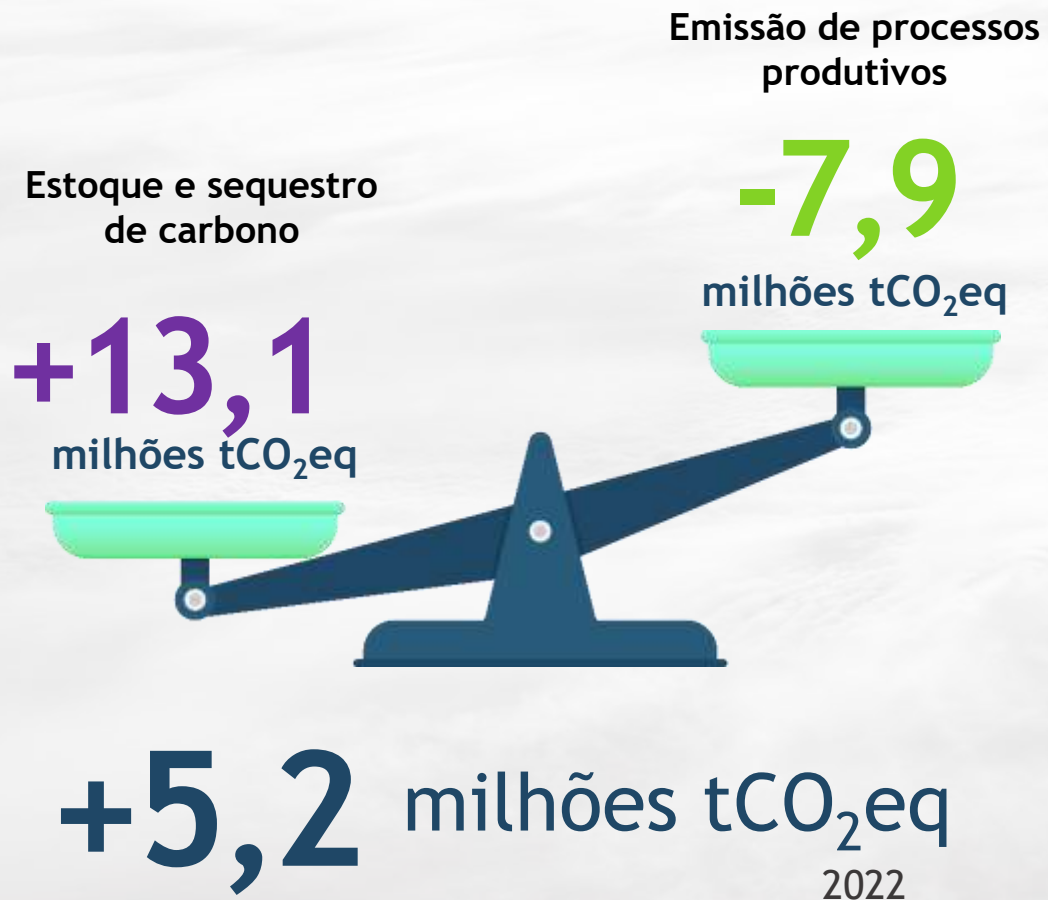
12 RESPONSIBLE
CONSUMPTION
AND PRODUCTION





GESTÃO DE CARBONO

BALANÇO POSITIVO DE CARBONO



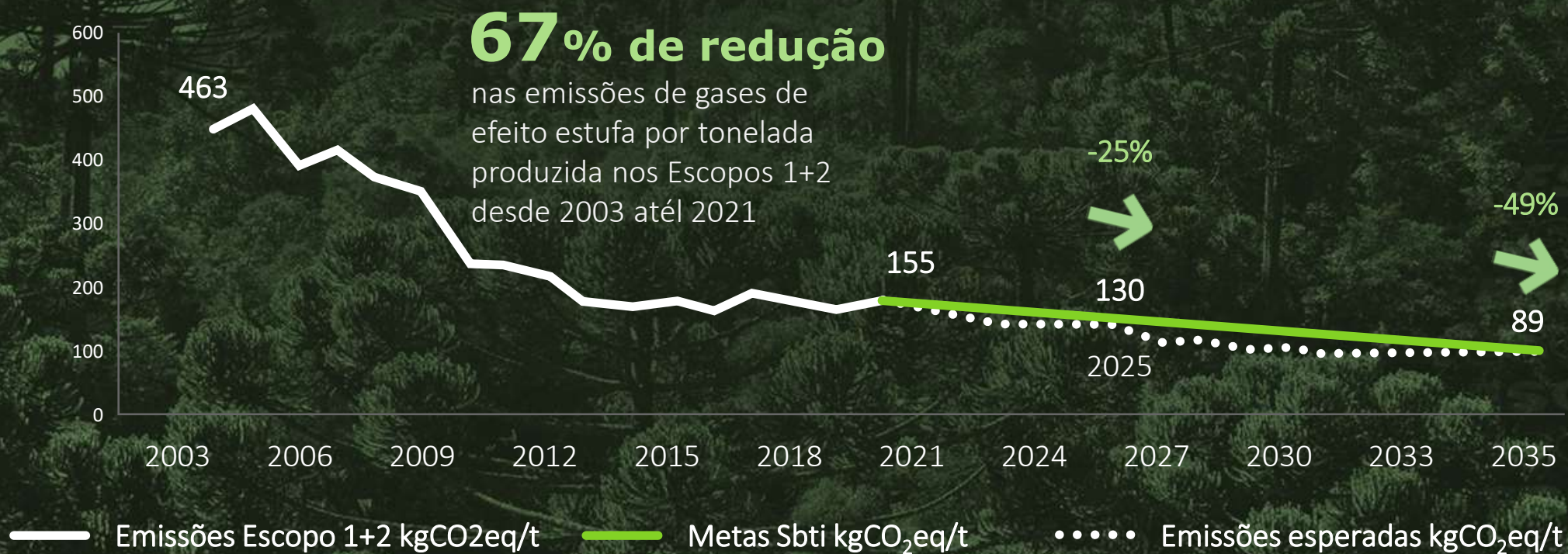
Klabin já reduziu **67%**
das suas emissões
específicas (kgCO₂eq/ton de
produto) entre 2003 e 2022

COMPROMISSO SBTi



METAS DE CURTO E MÉDIO PRAZOS APROVADAS:

Reduzir as emissões de GEE do escopo 1 e 2 em 25% por tonelada de celulose, papel e embalagens até 2025, e 49% por tonelada de celulose, papel e embalagens até 2035



Klabin tem o compromisso de submeter uma meta net-zero até 2050 abrangendo os escopos 1, 2 e 3

Estamos trabalhando para submeter uma meta net zero até Agosto de 2023.

1ª empresa do setor, da América Latina, a aprovar as metas do SBTi (maio de 2021)

PLANTA DE GASEIFICAÇÃO DE BIOMASSA

Substituição de

óleo BPF utilizado no Forno de cal 2

PLANTA DE PRODUÇÃO DE TALL OIL

Substituição do

óleo BPF utilizado no Forno de cal 1

* Substituição nos fornos de cal da unidade Puma

7 AFFORDABLE AND
CLEAN ENERGY



A mais recente inovação da Klabin é uma

Planta de ácido sulfúrico integrada,

a primeira nas Américas em uma fábrica de papel e celulose. Na Unidade Puma, serão produzidas 150 toneladas de ácido concentrado por dia, recuperando o enxofre de emissões atmosféricas.

12 RESPONSIBLE
CONSUMPTION
AND PRODUCTION





GESTÃO SUSTENTÁVEL DA CADEIA DE SUPRIMENTOS

METODOLOGIA – CRITÉRIO DE AVALIAÇÃO

ecovadis



AMBIENTAL

- Consumo de Energia e Água;
- Mudanças climáticas;
- Biodiversidade;
- Poluição ambiental;
- Consumo sustentável.



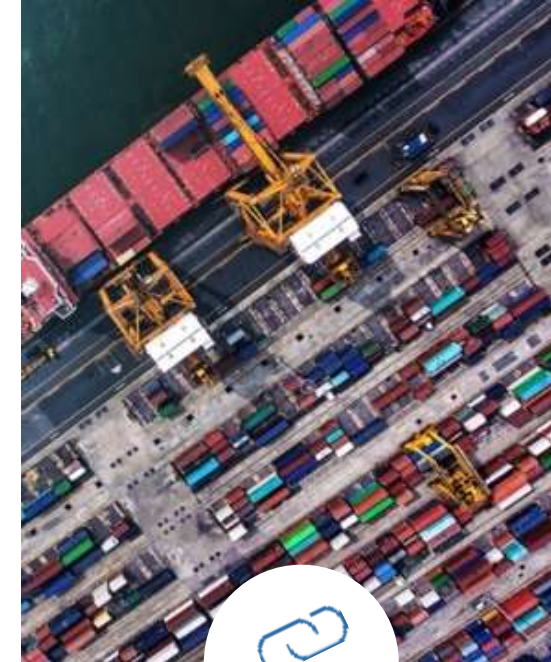
DIREITOS HUMANOS

- Saúde e segurança dos funcionários;
- Condições de trabalho;
- Trabalho infantil e trabalho forçado;
- Discriminação.



ÉTICA

- Corrupção e Suborno;
- Práticas Anticompetitivas.



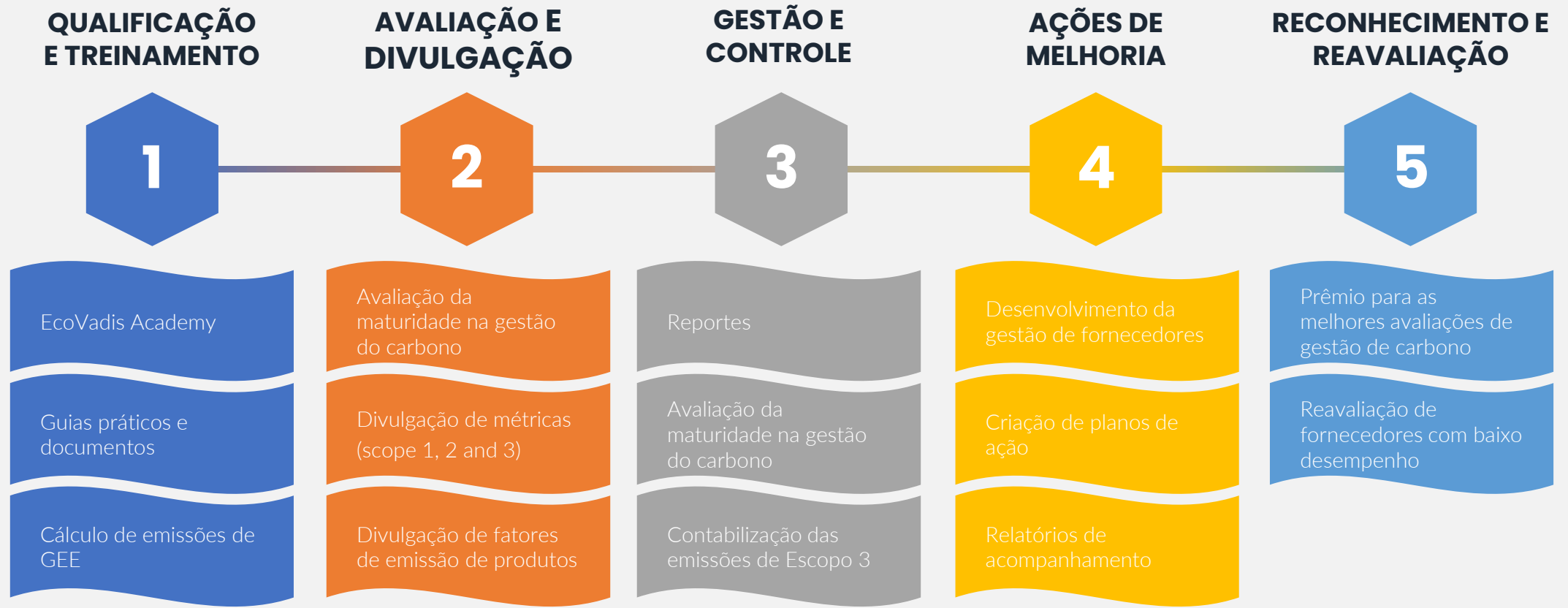
COMPRAS SUSTENTÁVEIS

- Desempenho ambiental;
- Práticas sociais.



MÓDULO CARBON ACTION

ESTRATÉGIA

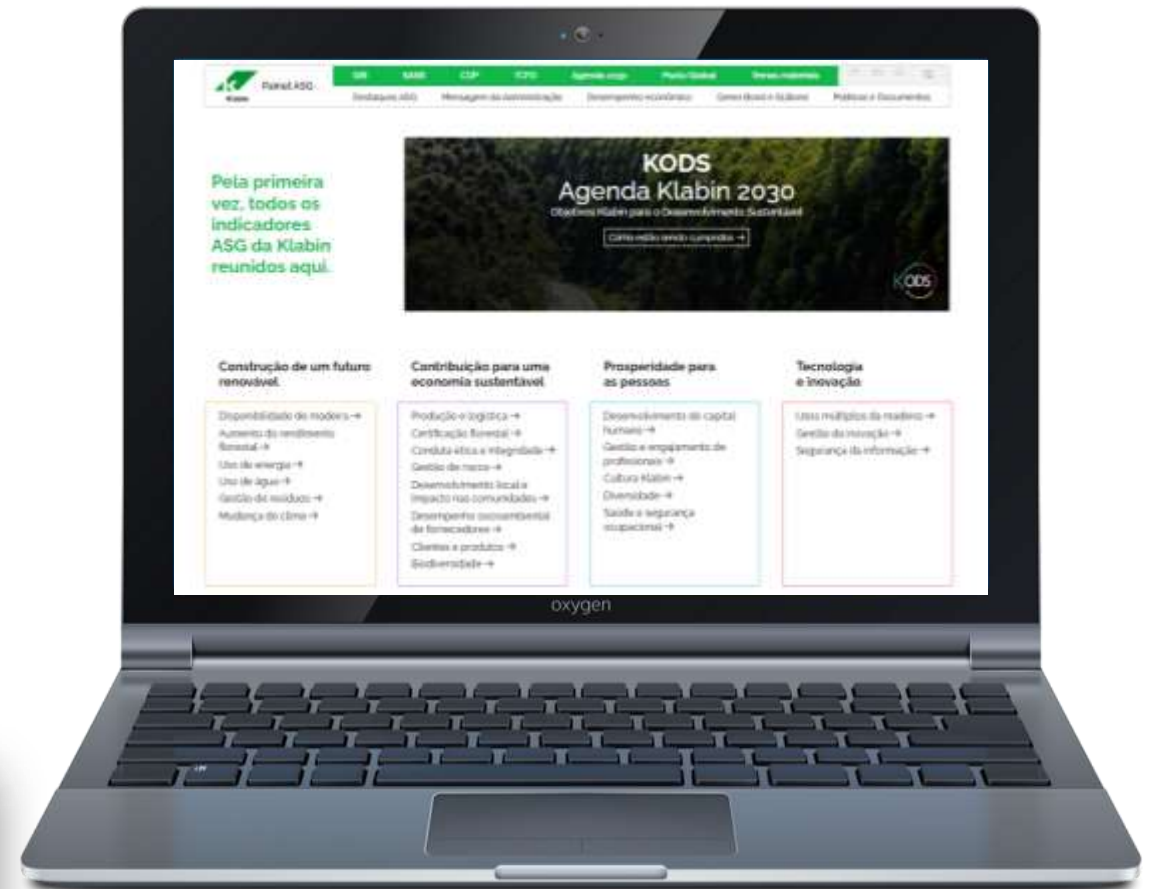


PAINEL ESG

Transparência e coerência, visando a fiabilidade e a rastreabilidade dos dados concretos do ESG, facilitando o acesso à informação por parte do mercado.

- Progressos nas metas do KODS 2030;
- TCFD, CDP
- SASB, Indicadores GRI

SAIBA MAIS
[ESG.KLABIN.COM.BR](https://www.esg.klabin.com.br)



OBRIGADO!

bioklabin



Klabin S.A.



Klabin S.A.



Henrique Luvison
Responsabilidade Ambiental

HLSilva@klabin.com.br

